

**REFERENCIA ARTÍCULO:** 200-0018 / 200-0019 / 200-0021

**NOMBRE COMERCIAL:** BARRERA GUARDA PLAZA ABATIBLE MANUAL 3 BASES CON CERRADURA

**OPCIONES:**

**200-0018:** Versión estándar

**200-0019:** Versión con muelle central antichoque

**200-0021:** Versión con misma llave

**CONTENIDO DEL KIT**

- 1 Barrera
- 6 Tornillos de seguridad+6 Tacos
- 1 "U" de sellamiento
- 1 Manual de instrucciones
- 1 Cerradura con 3 llaves
- 2 Pegatinas reflectantes

**DIMENSIONES Y PESO:**

Barrera levantada: Largo 400 x Ancho 850 x Alto 455 mm

Barrera bajada: Largo 785 x Ancho 850 x Alto 110 mm

Diámetro del tubo: 50 mm

Espesor metal: 2 mm

Peso: 17 Kg.

**DESCRIPCIÓN:**

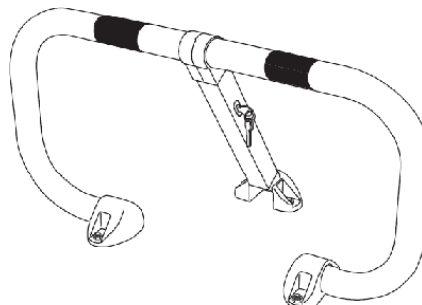
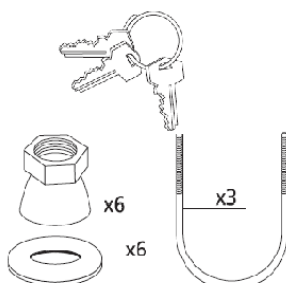
Resistente y robusta barrera de parking con 3 bases de anclaje que se sujetan al suelo con dos tornillos cada uno o con "U" de sellamiento (en total 6 tornillos o 3 "U" para su sujeción). Para su cerramiento utiliza una cerradura que hay que accionar tanto para la subida como para la bajada de la barrera. El tubo de acero galvanizado es de 50 mm de diámetro y 2 mm de espesor que la hace muy resistente, ayudando a quienes quieren proteger y dar seguridad a su plaza de garaje y a su coche. Viene con 2 bandas reflectantes de color rojo.



## BARRERA GUARDA-PLAZA: 200-0018

### CONTENIDO DEL KIT:

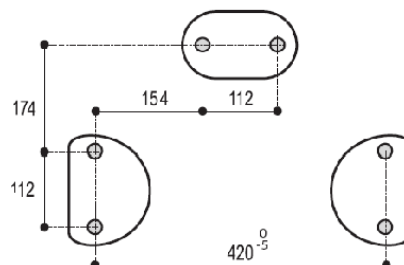
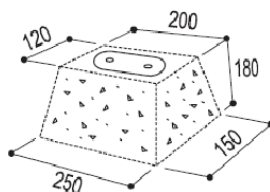
- 1 Barrera APCA14
- 3 Llaves
- 3 "U" de sellamiento
- 6 Tuercas
- 6 Arandelas
- 2 Bandas reflectantes



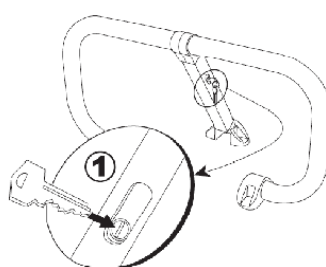
### INSTRUCCIONES DE MONTAJE

.- Encastrar en el suelo las "U" con las puntas hacia arriba, dejando sobre la superficie suficiente tornillo para colocar la barrera y atornillar las tuercas

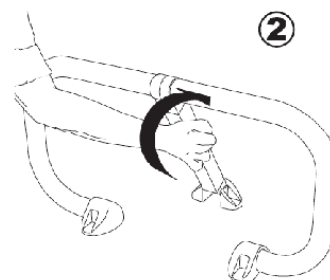
.- Fijar la Barrera con las tuercas de seguridad y apretar hasta que se rompan las aletas



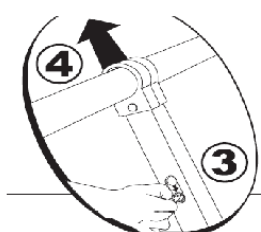
### INSTRUCCIONES DE USO



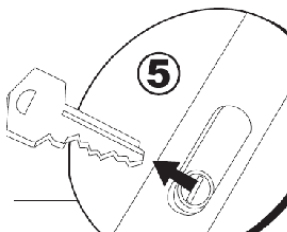
1 Inserte la llave



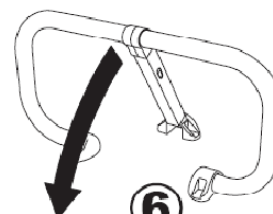
2 Gire la llave en sentido de las agujas del reloj hasta el tope



3 No soltar la llave,  
4 El arco sube hasta el tope sobre la llave



5 Ejercer una ligera presión sobre el arco y retirar la llave



6 Bajar el arco hasta tocar el suelo