

KIT VIDEO VEO DUOX COLOR 1/L



Referencia: 9421

Ahora con Photocaller, la nueva funcionalidad DUOX de FERMAT que permite almacenar hasta 150 imágenes con la fecha y la hora en la que fueron tomadas.

Fermat presenta los nuevos Kits VEO DUOX para...

DESCRIPCIÓN

Ahora con Photocaller, la nueva funcionalidad DUOX de FERMAT que permite almacenar hasta 150 imágenes con la fecha y la hora en la que fueron tomadas.

Fermat presenta los nuevos Kits VEO DUOX para viviendas unifamiliares, oficinas y negocios.

Unos kits que **incluyen el monitor VEO, el nuevo ¿básico? de Fermat.**

Los KITS VEO incluyen todo el material necesario para una instalación: placa de calle Cityline, un valor seguro, resultado de unir una estética clásica, la robustez y la fiabilidad; el monitor VEO y el alimentador.

Además, funcionan con DUOX, un sistema completamente digital en tecnología dos hilos no polarizados de portero y videoportero. Los KITS DUOX sólo requieren dos hilos no polarizados para su instalación, manteniendo la máxima calidad en el producto y el diseño, lo que simplifica su la instalación.

DUOX es la nueva tecnología digital que supera todas las expectativas. Porque hace fácil lo difícil.

ESPECIFICACIONES TÉCNICAS

Incluye:

- 70708 Placa CITY DUOX Color 1/L. Placa S1: 130x128
- 8948 Caja de empotrar S1: 115x114x45.
- 9405 Monitor VEO DUOX Color 4,3"
- 9406 Conector Monitor VEO DUOX
- 4810 Alimentador 18Vdc/1,5A-12Vac/1,5A. DIN10.
- 3244 Filtro DUOX

Video

- Resolución: QVGA (320x240) pixels.
- Sensor: 1/3" color CMOS.
- Nº de píxeles efectivos: 1M.
- Mínima iluminación externa: 0,5 lux.
- Relación S/N >40dB.
- Refresco de cuadro = 25 fps.
- Auto iris.
- Ajuste de contraluz automático.
- Ángulo de visión H=90° y V=72°.



- Visión en color nocturna mediante leds blancos.

Peso: 2,9069546 kg

Medidas del producto embalado: 23x23,7x12,8 cm

EAN 13: 8424299094212

Productos incluidos

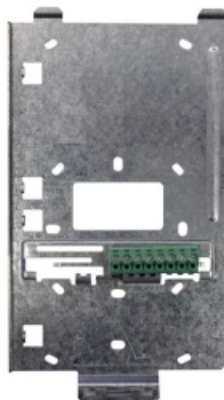


**PLACA CITY S1 CP101
DUOX COLOR**

Ref: 70708

Instaladas en los accesos al edificio, permiten la comunicación con las viviendas, la apertura de la puerta, llamada a conserje, etc.. Incorpora cámara...

[+ INFO](#)



**CONECTOR MONITOR
VEO DUOX**

Ref: 9406

Se sustituye por ref. 9447 Conector de instalación. Para monitores VEO. Para Sistema DUOX. Se requiere uno por monitor.

[+ INFO](#)

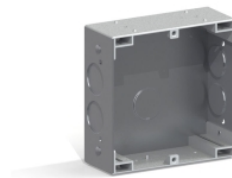


**MONITOR VEO DUOX
COLOR 4,3"**

Ref: 9405

Se ha sustituido por la ref. 9445 El monitor VEO está fabricado en plástico ABS de alto impacto. Acabado texturizado para facilitar la limpieza y...

[+ INFO](#)



**CAJA EMPOTRAR CITY KIT
S1**

Ref: 8948

Para realizar la instalación de una placa es necesario colocar una caja en la pared o muro donde posteriormente fijaremos la placa. Las cajas de e...

[+ INFO](#)

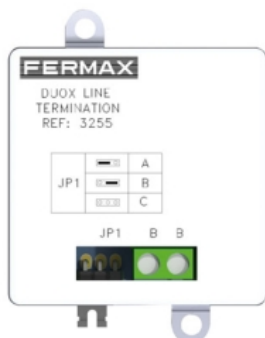


**ALIMENT. DIN10
230VAC/12VAC+18VDC-
1.5A**

Ref: 4810

Se emplea para alimentar los diferentes equipos de una instalación de Ferman. Construidos en material autoextinguible VO. Incluyen un juego de tapas...

[+ INFO](#)



ADAPTADOR LINEA DUOX

Ref: 3255

En las instalaciones DUOX



FILTRO DUOX

Ref: 3244

Formato carril DIN-4 para facilitar su instalación en el interior de una caja de equipos eléctricos, o bien, se pueden atornillar directamente sobre...



es necesario instalar un dispositivo adaptador de línea. Su función es la adaptación de la línea de transmisión. Dispone...

+ INFO

+ INFO
