

ATS1741

ATS - Interfaz RS485 a RS232 reversible

Características generales

El interfaz ATS1741 convierte RS232 en RS485 y permite ampliar el bus de datos Advisor MASTER. Una conexión RS232 de PC puede tener una distancia máxima de 12 metros utilizando cable RS232 estándar. Para distancias superiores a 12 metros pueden utilizarse dos ATS1741 para ampliar esta distancia hasta 1.5 km.

Funcionalidades

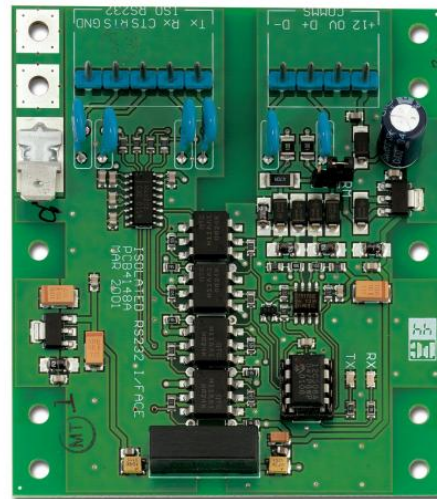
Puede realizarse una conexión en red de varios paneles Advisor MASTER mediante una red RS485. Para ello es necesario un ATS1741 conectado a cada interface serie ATS1801 para convertir RS232 a RS485. En configuración RS485 las unidades se conectan encadenadas. El ATS1741 conectado al PC para convertir el bus RS485 en RS232 debe tener su propia alimentación de 12Vcc. Cada unidad ATS1741 puede situarse hasta a 1.5 km del controlador de 4 puertas o panel de control, dependiendo del tipo de cable utilizado. Hasta 16 paneles de control ATS pueden ser conectados a un puerto COM RS232 de PC.

Montaje

La tarjeta tiene un tamaño Aritech B estándar y puede ser instalada en las cajas GE Security existentes. El cable recomendado para el bus RS485 es WCAT 52/54: cable de datos CAT 5; 2 pares trenzados; apantallado.

Características adicionales

El interface ATS1741 ha sido diseñado para el bus de comunicaciones de Advisor MASTER, aunque puede ser utilizado como un dispositivo RS485/RS232 universal para otros sistemas que utilicen estos protocolos estándar.



Características estándar

- Conversor RS232/RS485 reversible
- Permite conectar hasta 16 paneles ATS en red mediante bus RS485
- Permite ampliar una conexión RS232 hasta 1.5 km
- Dispositivo RS232/RS485 universal

ATS1741

ATS - Interfaz RS485 a RS232 reversible

Especificaciones técnicas

Tensión de alimentación	10,5 -13,8 VCC
Corriente de trabajo	100 mA máx.
Tensión de aislamiento	no aplicable
Cable especificado	Aritech WCAT 52/54 o equivalente
Distancia máx. de la unidad	1,5km
Distancia máxima del bus RS485	1.5 km
Dimensiones (An x Al)	90 x 80 mm
Temperatura de funcionamiento	De -10° a +50°C

Información para pedidos

Referencias	Descripción
ATS1741	ATS - Interfaz RS485 a RS232 reversible
ATS1740	ATS - Aislador/repetidor para bus RS485
ATS1742	ATS - Módulo de bucle cerrado RS485
ATS1743	ATS - Interfaz RS485 / fibra óptica multimodo