

Pulsadores de Alarma

C-115



CARACTERISTICAS

- Fabricado en chapa de acero de 1mm.
- Dimensiones: 160x65x20 mm.
- Detección por microinterruptor
- Conexión de clema aérea.
- Pintura Ral 7032 secada al horno.
- Tensión de trabajo 12V
- Corriente de ruptura 500 mA.

C-101-P



CARACTERISTICAS

- Fabricado en plástico ABS gris.
- Dimensiones: 60x55x33 mm.
- Pulsador NA RAFI homologado
- Conexión de terminales con tornillo.
- Pulsador de color verde.
- Tensión de trabajo 12V
- Corriente de ruptura 200 mA.

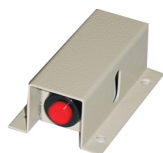
C-102-P



CARACTERISTICAS

- Fabricado en plástico ABS gris.
- Dimensiones: 60x55x33 mm.
- Pulsador NC RAFI homologado
- Conexión de terminales con tornillo.
- Pulsador de color rojo.
- Tensión de trabajo 12V
- Corriente de ruptura 200 mA.

C-105



CARACTERISTICAS

- Fabricado en Chapa de acero.
- Dimensiones: 73x45x27 mm.
- 2 Pulsadores NC RAFI homologados.
- Conexión de terminales con tornillo.
- Pulsador de color rojo.
- Tensión de trabajo 12V
- Corriente de ruptura 200 mA.

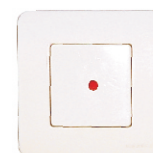
C-103-P



CARACTERISTICAS

- Fabricado en plástico ABS gris.
- Dimensiones: 60x55x33 mm.
- Pulsador NC RAFI homologado
- Conexión de terminales con tornillo.
- Pulsador de color rojo.
- Tensión de trabajo 12V
- Corriente de ruptura 200 mA.
- Led rojo para señalización

C-104-P



CARACTERISTICAS

- Fabricado en plástico ABS gris.
- Dimensiones: 80x80x25 mm.
- Pulsador NC RAFI homologado
- Conexión de terminales con tornillo.
- Pulsador de color rojo.
- Tensión de trabajo 12V
- Corriente de ruptura 200 mA.

C-107



CARACTERISTICAS

- Fabricado en chapa de acero de 1mm.
- Dimensiones: 340x147x65 mm.
- Detección por microinterruptor
- Conexión de clema aérea.
- Pintura Ral 7032 secada al horno.
- Tensión de trabajo 12V
- Corriente de ruptura 500 mA.
- En caso de alarma el pedal se enclava
- Se precisa llave para desenclavarlo.